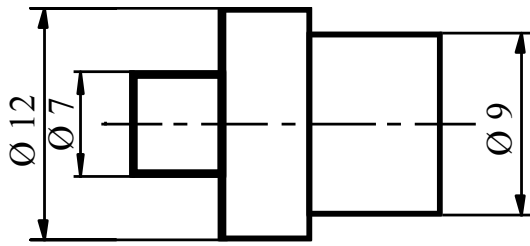


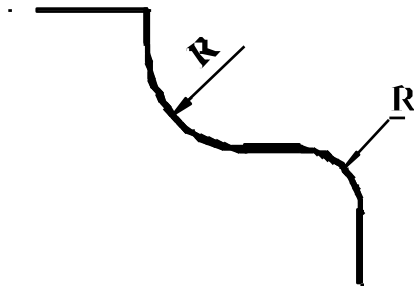
### 3. LOS SÍMBOLOS EN LA ACOTACIÓN.

Con frecuencia y con el fin de ahorrar vistas, se utilizan símbolos, los cuales facilitan la identificación de la forma de una superficie. Los símbolos más empleados son:



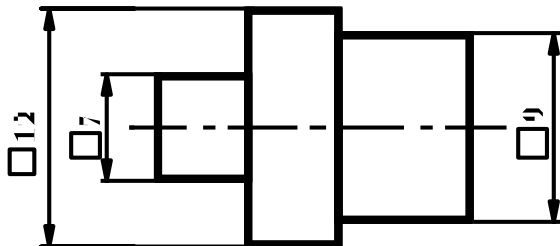
#### □ DIÁMETRO (Ø).

Representado por una línea inclinada que pasa por el centro de una circunferencia. Se antepone a la cifra de cota. Usado generalmente para designar el diámetro de una superficie de revolución, cuando ésta, representada solamente por una vista, no quedase definida sin el símbolo. También se utiliza para acotar diámetros de circunferencia ( si la acotación es exterior a ésta) y de arcos (si son mayores de 180°).



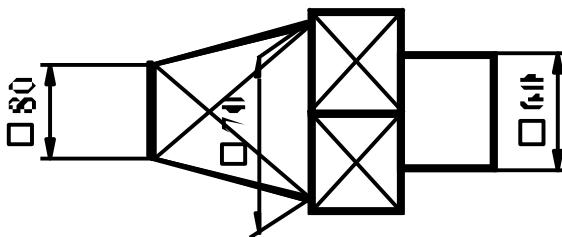
#### □ RADIO (R).

Cuando no queda definido el centro de un arco (menor de 180°) la acotación del radio se realiza con una *R* antepuesta a la cifra de cota, la línea de cota termina en una sola flecha. Dicha letra tiene idéntica altura que las cifras de cota.



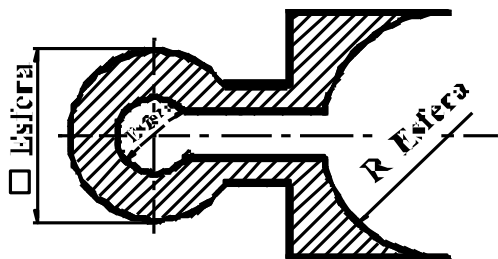
#### □ EI CUADRADO (□).

Se utiliza para representar formas cuadradas cuando no son identificables en la vista que acotamos. Su símbolo es un cuadrado y se antepone a la cifra de cota



#### □ CRUZ DE SAN ANDRÉS (X).

Representa superficies planas (caras de pirámides, prismas, etc..) cuando están dibujadas en una sola vista.. Su símbolo es una X



#### □ ESFERA.

La esfera generalmente se representa por una sola vista, la cifra que expresa la medida de su diámetro viene precedida por la palabra *esfera*.